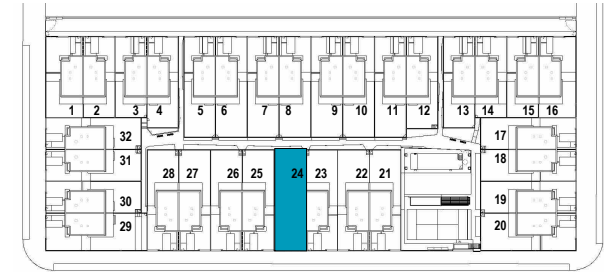


EMPLAZAMIENTO



CUADRO DE SUPERFICIES

Vivienda Nº 24

TOTAL SUP. ÚTIL VIVIENDA	193.72 m²
TOTAL SUP. CONSTRUIDA INTERIOR VIVIENDA	197.03 m ²
TOTAL SUP. CONSTRUIDA EXTERIOR VIVIENDA	44.49 m ²
TOTAL SUP. CONSTRUIDA EXTERIOR ACCESO RODADO	53.81 m ²
TOTAL SUP. CONSTRUIDA TOTAL	295.33 m²
Jardín delantero *	81.55 m ²
Jardín principal *	139.81 m ²
TOTAL JARDÍN *	221.36 m²
SUPERFICIE PARCELA	358.28 m²

* Includa superficie construida exterior en planta baja

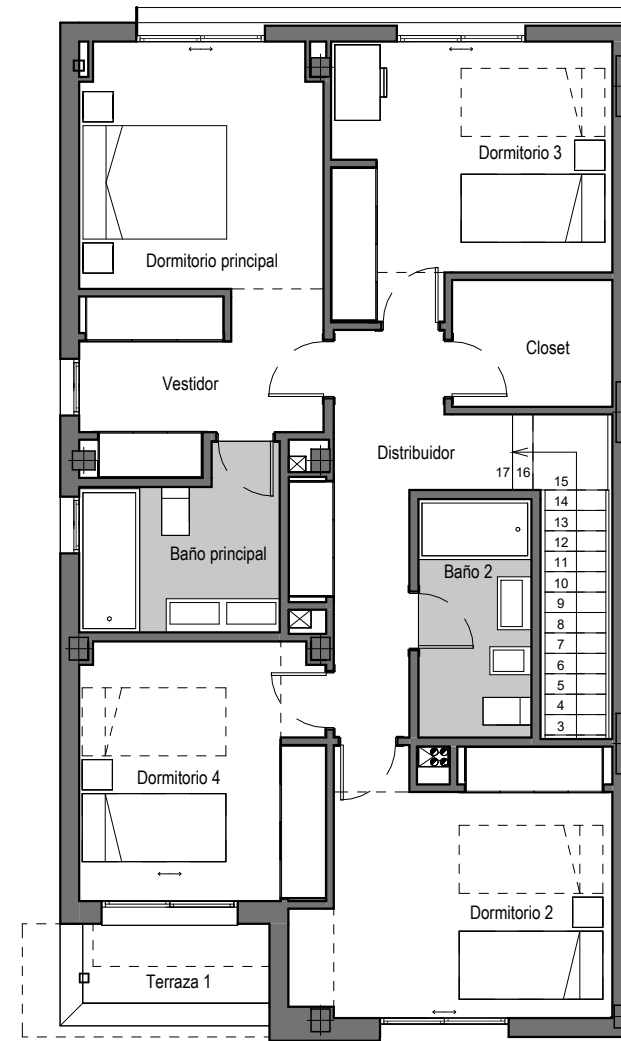
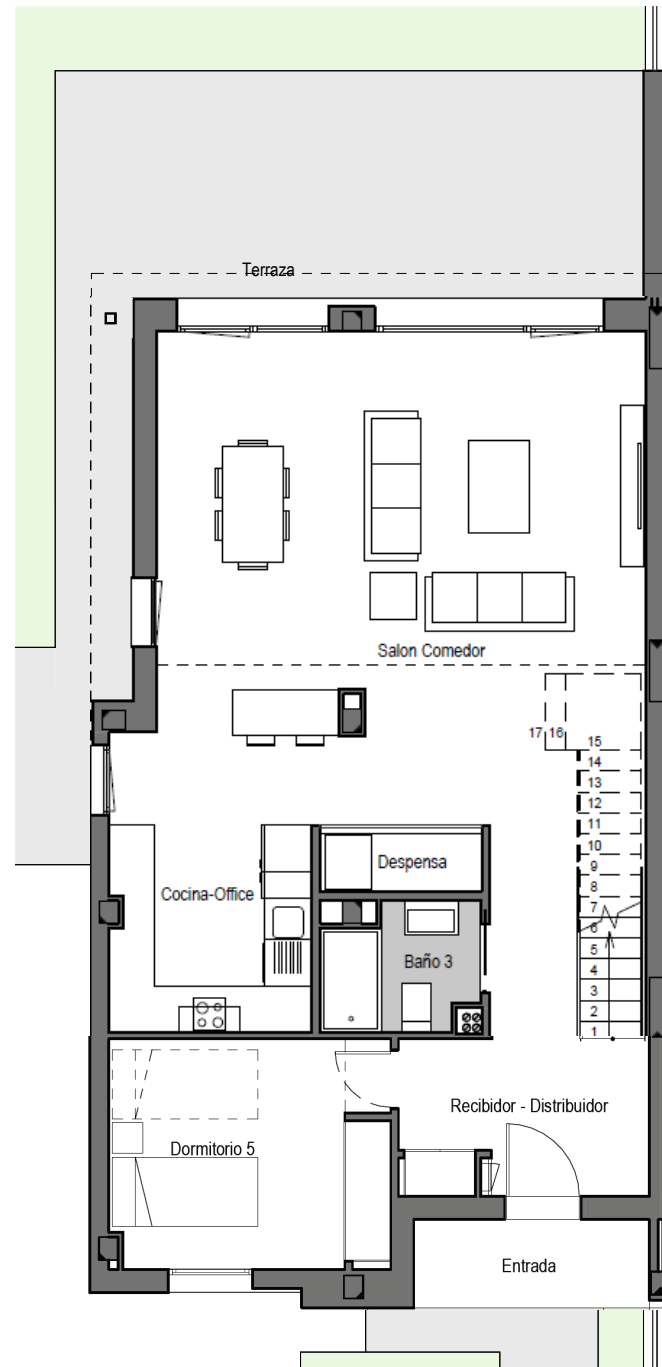
Vivienda Nº 24 Tipo B

La información aquí contenida puede ser modificada durante el transcurso de la ejecución de la obra por exigencias técnicas o jurídicas, sin que ello implique menoscabo en el nivel global de calidades. Los peldaños de acceso a la vivienda y salidas a patios, puede alterarse en función de la rasante de las calles y corresponde a la D.F. fijar el criterio. Se han considerado como superficie construida exterior las zonas pavimentadas exteriores

1m 2m 3m 4m 5m



* Includa superficie construida exterior en planta baja



EMPLAZAMIENTO



CUADRO DE SUPERFICIES

Planta baja	
Recibidor - Distribuidor	10,88
Salon Comedor	36,32 m ²
Cocina-Office	12,43 m ²
Dormitorio 5	10,92 m ²
Baño 3	3,17 m ²
Escalera	1,47 m ²
Despensa	1,60 m ²
Total Sup. Útil Interior P. Baja	76,79 m²

Planta Primera	
Escalera	3,47 m ²
Distribuidor	8,24 m ²
Dormitorio principal - Vestidor	17,16 m ²
Baño principal	5,64 m ²
Dormitorio 2	13,65 m ²
Dormitorio 3	12,29 m ²
Dormitorio 4	11,02 m ²
Baño 2	4,71 m ²
Closet	3,55 m ²
Total Sup. Útil Interior P. Primera	79,73 m²
TOTAL SUP. ÚTIL INTERIOR VIVIENDA	156,52 m²

Planta baja	
Entrada	3,56 m ²
Terraza	30,56 m ²
Total Sup. Útil Exterior P. Baja	34,12 m²

Planta Primera	
Terraza 1	2,80 m ²
Total Sup. Útil Exterior P. Primera	2,80 m²
TOTAL SUP. ÚTIL EXTERIOR VIVIENDA	36,92 m²

TOTAL SUP. ÚTIL VIVIENDA	193,44 m²
TOTAL SUP. CONSTRUIDA VIVIENDA (incl. ZZCC)	197,03 m²

TOTAL SUP. CONSTRUIDA INTERIOR VIVIENDA	197,03 m ²
TOTAL SUP. CONSTRUIDA EXTERIOR VIVIENDA	44,49 m ²
TOTAL SUP. CONSTRUIDA EXTERIOR ACCESO RODADO	53,81 m ²
TOTAL SUP. CONSTRUIDA TOTAL	295,33 m²

Jardín delantero *	81,55 m ²
Jardín principal *	139,81 m ²
TOTAL JARDIN *	221,36 m²

SUPERFICIE PARCELA	358,28 m²
---------------------------	-----------------------------

* Incluida superficie construida exterior en planta baja

Vivienda Nº 24 Tipo B

La información aquí contenida puede ser modificada durante el transcurso de la ejecución de la obra por exigencias técnicas o jurídicas, sin que ello implique menoscabo en el nivel global de calidades. Los peldaños de acceso a la vivienda y salidas a patios, puede alterarse en función de la rasante de las calles y corresponde a la D.F. fijar el criterio. Se han considerado como superficie construida exterior las zonas pavimentadas exteriores

1 m 2 m 3 m 4 m 5 m

